



Systemkatalog PYRO-SAFE® und ROKU®

Unsere Lösungen für den passiven baulichen Brandschutz

Irrtümer, Druckfehler und Änderungen vorbehalten. Alle Angaben entsprechen dem zum Zeitpunkt der Drucklegung (02/2021) geltenden Stand der Technik bzw. der Normfassung.
Gerne informieren wir Sie auf Nachfrage über die für Ihren Einzelfall geltenden gesetzlichen und technischen Rahmenbedingungen bzw. Herstellervorgaben.

© Copyright AGI Unternehmensgruppe

PYRO-SAFE® und ROKU® sind eingetragene Marken der svt Unternehmensgruppe.

Die Menge der Produkte hängt von der Art und Größe der Belegung ab und kann den entsprechenden Einbauanleitungen entnommen werden.
Bei den Angaben zu benötigten Materialmengen handelt es sich um Circawerte.

Inhaltsverzeichnis

Übersicht

Systemübersicht.....	6
Produktübersicht	46

Mörtelabschottungen

PYRO-SAFE® Novasit BM	18
PYRO-SAFE® Novasit BM Ausführung in LTW	20

Weichschotts ablativ

PYRO-SAFE® ES	22
PYRO-SAFE® Flammotect 1-lagig.....	10
PYRO-SAFE® Flammotect 2-lagig.....	12
PYRO-SAFE® Flammotect 4-lagig.....	14
PYRO-SAFE® Flammotect OSI	16

Weichschotts intumeszierend

PYRO-SAFE® DG-SC	34
------------------------	----

Einzelrohrabschottungen

ROKU® System AWM II	36
ROKU® System AWM II Light.....	38
ROKU® System FSC4.....	39
ROKU® System EC Endless.....	40
ROKU® System IWM III Plus	42

Fugensysteme

PYRO-SAFE® Flammotect-A Fugenabdichtung	32
PYRO-SAFE® Flammoplast Fugenabdichtung	33

Kabelröhren/-boxen/-manschetten

PYRO-SAFE® CT.....	24
PYRO-SAFE® CT ML.....	26
ROKU® System AWM II KS.....	37

Brandschutzkissen

ROKU® System FPP-N Brandschutzkissen.....	44
---	----

Brandschutz an Kabelanlagen

PYRO-SAFE® Flammotect-A Kabelbeschichtung.....	28
PYRO-SAFE® DG-CR 0.7 Kabelbandage.....	30



AGI AG – IHR SPEZIALIST FÜR BAULICHEN BRANDSCHUTZ UND TECHNISCHE ISOLIERUNGEN

Uns können Sie Ihre Herausforderungen rund um das Dämmen und den baulichen Brandschutz und das Dämmen anvertrauen. Als Schweizer Marktführer in den Bereichen Brandschutz und Technische Dämmung bauen wir auf über 145 Jahre Erfahrung. Unser bestens ausgebildetes und erfahrenes Team betreut Sie individuell. Wir sind mit Niederlassungen in der ganzen Schweiz in Ihrer Nähe – rufen sie uns an!



LEISTUNGSSPEKTRUM

AGI AG für Isolierungen ist die führende Anbieterin für ökologische Innovationen im Bau- und Ausbaugewerbe in der Schweiz. Es ist uns wichtig, den gesamten Lebenszyklus eines Produktes zu erfassen, um uns konstant mit den Anforderungen eines ökologisch bewussten Marktes auseinanderzusetzen. Laufend werden unsere Dienstleistungen, Prozesse und Produkte auf ihre Umweltverträglichkeit überprüft und den neusten ökologischen und wirtschaftlichen Verhältnissen angepasst.



ALLES AUS EINER HAND

Trotz aller Hektik des Alltags steht der Mensch im Mittelpunkt unserer Geschäftsbeziehungen. Ein ehrlicher und zuvorkommender Umgang mit unserer Kundschaft zeichnet die AGI Mitarbeiter aus. Wir bieten Ihnen umfassende Beratung, objektspezifische Systemlösungen und dauerhaft funktionsfähige Produkte an. Gerne unterstützen wir sowohl die Bauherrschaft als auch die Planungsbüros.

www.agi.swiss

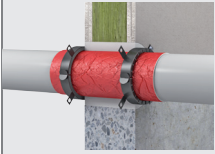
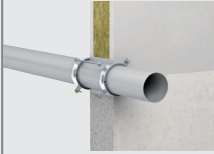
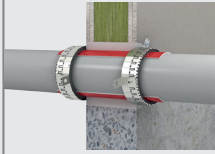
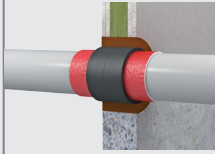
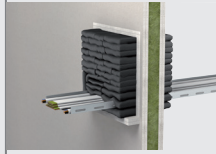
Systemübersicht

		PYRO-SAFE® Novasit BM	PYRO-SAFE® Novasit BM Ausführung in LTW	PYRO-SAFE® ES
				
		Details Seite 18	Details Seite 20	Details Seite 22
Einbauort		Massivwand, Decke	Leichte Trennwand	Leichte Trennwand, Massivwand, Decke
Feuerwiderstandsklasse gem. EN 13501-2		max. EI 120	max. EI 120	max. EI 120
	Kabel	✓	✓	✓
	Kabelbündel	✓	✓	✓
	Kabeltrassen	✓	✓	
	Hohlleiterkabel			
	EIR Einzel	✓	✓	✓
	EIR Bündel	✓	✓	✓
	PE-Leitungen „speed pipes“	✓		
	Brennbare Rohre	✓		✓
	Mehrschichtverbundrohre	✓		
	Nichtbrennbare Rohre mit Mineralfaserisolierung	✓		
	Nichtbrennbare Rohre mit FEF-Isolierung	✓		
	Klimasplit- Leitungskombinationen	✓		✓
	Nichtbrennbare Rohre (Kupfer, Stahl)			

PYRO-SAFE® Flammotect 1-lagig	PYRO-SAFE® Flammotect 2-lagig	PYRO-SAFE® Flammotect 4-lagig	PYRO-SAFE® Flammotect OSI	PYRO-SAFE® CT	PYRO-SAFE® CT ML
					
Details Seite 14	Details Seite 16	Details Seite 19	Details Seite 20	Details Seite 22	Details Seite 24
Leichte Trennwand, Massivwand, Decke	Leichte Trennwand, Massivwand, Decke	Massivwand, Decke	Schachtwand, leichte Trennwand, Massivwand, Decke	Leichte Trennwand, Massivwand, Decke	Leichte Trennwand, Massivwand
max. EI 90	max. EI 120	max. EI 240	max. EI 120	max. EI 120	max. EI 120
✓	✓	✓	✓	✓	✓
✓	✓	✓	✓	✓	✓
✓	✓	✓	✓		
			✓		
✓	✓		✓	✓	✓
✓	✓		✓	✓	✓
✓	✓		✓	✓	
✓	✓		✓	✓	
✓	✓		✓	✓	
✓	✓		✓	✓	
✓	✓		✓	✓	
✓	✓		✓	✓	
✓	✓		✓	✓	
✓	✓		✓	✓	
✓	✓		✓	✓	
✓	✓		✓	✓	

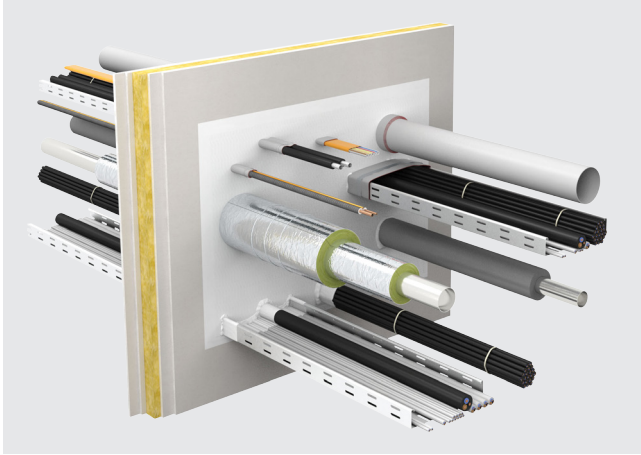
Systemübersicht

		PYRO-SAFE® DG-SC	ROKU® System AWM II	ROKU® System AWM II KS
				
		Details Seite 32	Details Seite 34	Details Seite 35
Einbauort		Leichte Trennwand, Massivwand, Decke	Leichte Trennwand, Massivwand, Decke	Leichte Trennwand, Massivwand, Decke
Feuerwiderstandsklasse gem. EN 13501-2		max. EI 120	max. EI 240	max. EI 120
	Kabel	✓		
	Kabelbündel	✓		
	Kabeltrassen			
	Hohlleiterkabel			
	EIR Einzel	✓		✓
	EIR Bündel	✓		✓
	PE-Leitungen „speed pipes“			
	Brennbare Rohre	✓	✓	
	Mehrschichtverbundrohre			
	Nichtbrennbare Rohre mit Mineralfaserisolierung			
	Nichtbrennbare Rohre mit FEF-Isolierung	✓		
	Klimasplit- Leitungskombinationen			
	Nichtbrennbare Rohre (Kupfer, Stahl)	✓		

ROKU® System AWM II Light	ROKU® System FSC4	ROKU® System EC Endless	ROKU® System IWM III Plus	ROKU® System FPP-N Brandschutzkissen
				
Details Seite 36	Details Seite 37	Details Seite 38	Details Seite 40	Details Seite 42
Leichte Trennwand, Massivwand, Decke	Leichte Trennwand, Massivwand, Decke	Leichte Trennwand, Massivwand, Decke	Leichte Trennwand, Massivwand, Decke	Leichte Trennwand, Massivwand, Decke
max. EI 120	max. EI 240 U/C	max. EI 240	max. EI 240 U/C EI 120 U/U	max. EI 120
				✓
				✓
				✓
✓	✓	✓	✓	
		✓		

PYRO-SAFE® Flammotect 1-lagig

Kombiabschottung aus Mineralfaserplatten (1x 60 mm) mit ablativer Brandschutzbeschichtung



Feuerwiderstandsklasse

max. EI 90 gem. EN 13501-2

Einsatzbereiche

- Leichte Trennwand
- Massivwand
- Decke

Systemdaten

Verwendbarkeitsnachweis	ETA-14/0418	
Bauteilstärke	Wand	≥ 100
	Decke	≥ 125
Schottstärke	Wand	≥ 60
	Decke	≥ 60
Schottgröße	Wand	1175 x 1200
	Decke	1200 x 2400 oder 800 x ∞

Alle Angaben in mm

Belegung

Medienleitungen		max. Durchmesser
	Kabel	≤ 80
	Kabelbündel	≤ 100 / ≤ 21
	Kabeltrassen	✓
	EIR Einzel	≤ 32 / ≤ 21
	EIR Bündel	≤ 100 / ≤ 32 / ≤ 21
	PE-Leitungen „speed pipes“	24x ≤ 7 7x ≤ 10 5x ≤ 12
	Brennbare Rohre	≤ 110
	Mehrschichtverbundrohre	≤ 63
	Nichtbrennbare Rohre mit Mineralfaserisolierung	≤ 219,1 (Stahl) ≤ 88,9 (Kupfer)
	Nichtbrennbare Rohre mit FEF-Isolierung	≤ 170 (Stahl) ≤ 108 (Kupfer)
	Klimasplit-Leitungskombinationen	✓

Alle Angaben in mm

Produkte



PYRO-SAFE® FLAMMOTECT-A Brandschutzbeschichtung

Farbe

Eimer à 12,5 kg Art.-Nr. 01155101
Eimer à 15 kg Art.-Nr. 01155105

Feste Farbe

Eimer à 12,5 kg Art.-Nr. 01155106
Eimer à 15 kg Art.-Nr. 01155107

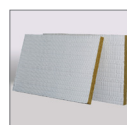
Spachtel

Eimer à 12,5 kg Art.-Nr. 01155104
Eimer à 15 kg Art.-Nr. 01155109
Kartusche à 310 ml Art.-Nr. 01155125



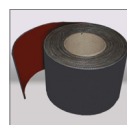
Lamellenmatte „Klimarock“

Rolle à 3,05 m² Art.-Nr. 01187100



Mineralfaserplatte beidseitig vorbeschichtet mit PYRO-SAFE® FLAMMOTECT-A

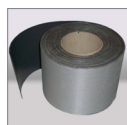
1000 x 600 x 60 mm Art.-Nr. 01182160



PYRO-SAFE® DG-CR BS

Brandschutzwickel

Rolle à 10 m x 100 mm Art.-Nr. 01264100



PYRO-SAFE® DG-CR 1.5

Brandschutzwickel

Rolle à 10 m x 125 mm Art.-Nr. 01261125



Mineralwolle

Sack à 10 kg Art.-Nr. 01183000

Materialbedarf

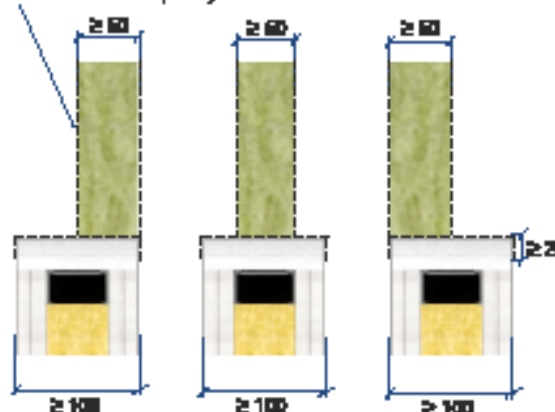
PYRO-SAFE® FLAMMOTECT-A

Schottgröße [m ²]	Belegung		
	0 %	30 %	60 %
0,01	0,26	0,29	0,32
0,02	0,41	0,46	0,51
0,03	0,53	0,59	0,66
0,05	0,73	0,81	0,90
0,10	1,22	1,35	1,50
0,20	0,82	2,03	2,25
0,30	2,43	2,70	3,00
0,50	3,65	4,05	4,50
1,00	6,20	6,89	7,65

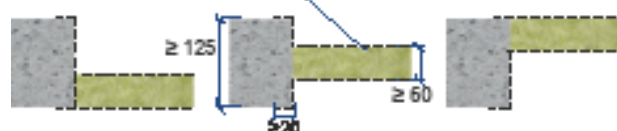
Circawerte in kg

Ausführungsvarianten

Beschichtung mit
PYRO-SAFE® FLAMMOTECT-A
(Trockenschichtstärke $\geq 1,8$ mm)



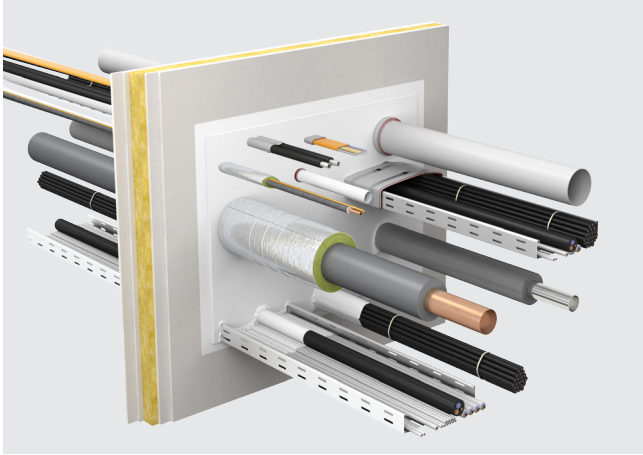
Beschichtung mit
PYRO-SAFE® FLAMMOTECT-A
(Trockenschichtstärke $\geq 1,0$ mm)



Alle Angaben in mm

PYRO-SAFE® Flammotect 2-lagig

Kombiabschottung aus Mineralfaserplatten (2x 60 mm) mit ablativer Brandschutzbeschichtung



Feuerwiderstandsklasse

max. EI 120 gem. EN 13501-2

Einsatzbereiche

- Leichte Trennwand
- Massivwand
- Decke

Systemdaten

Verwendbarkeitsnachweis	ETA-14/0418	
Bauteilstärke	Wand	≥ 100
	Decke	≥ 150
Schottstärke	Wand	≥ 120
	Decke	≥ 150 (2 Platten + Luftspalt)
Schottgröße	Wand	1400 x 2000
	Decke	1400 x 2000

Alle Angaben in mm

Belegung

Medienleitungen		max. Durchmesser
	Kabel	≤ 80
	Kabelbündel	≤ 100 / ≤ 21
	Kabeltrassen	✓
	EIR Einzel	≤ 32 / ≤ 21
	EIR Bündel	≤ 100 / ≤ 32 / ≤ 21
	PE-Leitungen „speed pipes“	24x ≤ 7 7x ≤ 10 5x ≤ 12
	Brennbare Rohre	≤ 160
	Mehrschichtverbundrohre	≤ 63
	Nichtbrennbare Rohre mit Mineralfaserisolierung	≤ 323,9 (Stahl) ≤ 108 (Kupfer)
	Nichtbrennbare Rohre mit FEF-Isolierung	≤ 170 (Stahl) ≤ 108 (Kupfer)
	Klimasplit-Leitungskombinationen	✓

Alle Angaben in mm

Produkte



PYRO-SAFE® FLAMMOTECT-A Brandschutzbeschichtung

Farbe

Eimer à 12,5 kg Art.-Nr. 01155101
Eimer à 15 kg Art.-Nr. 01155105

Feste Farbe

Eimer à 12,5 kg Art.-Nr. 01155106
Eimer à 15 kg Art.-Nr. 01155107

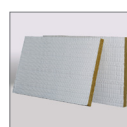
Spachtel

Eimer à 12,5 kg Art.-Nr. 01155104
Eimer à 15 kg Art.-Nr. 01155109
Kartusche à 310 ml Art.-Nr. 01155125



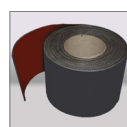
Lamellenmatte „Klimarock“

Rolle à 3,05 m² Art.-Nr. 01187100



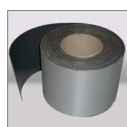
Mineralfaserplatte einseitig vorbeschichtet mit PYRO-SAFE® FLAMMOTECT-A

1000 x 600 x 60 mm Art.-Nr. 01181160



PYRO-SAFE® DG-CR BS Brandschutzwickel

Rolle à 10 m x 100 mm Art.-Nr. 01264100



PYRO-SAFE® DG-CR 1.5 Brandschutzwickel

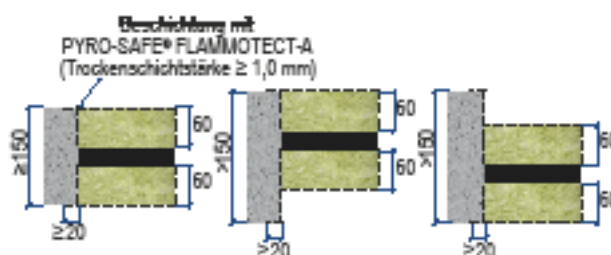
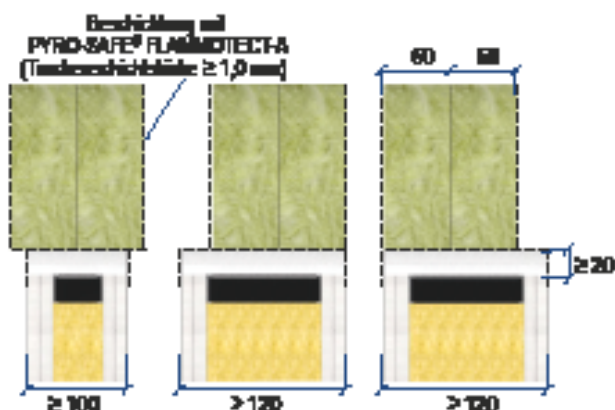
Rolle à 10 m x 125 mm Art.-Nr. 01261125



Mineralwolle

Sack à 10 kg Art.-Nr. 01183000

Ausführungsvarianten



Alle Angaben in mm

PYRO-SAFE®

Flammotect 4-lagig

Kabelabschottung aus Mineralfaserplatten (4x 60 mm) mit ablativer Brandschutzbeschichtung bei Anwendungen mit besonders hohen Anforderungen an die Feuerwiderstandsdauer



Feuerwiderstandsklasse

max. EI 240 gem. EN 13501-2

Einsatzbereiche


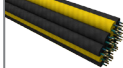
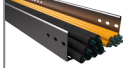
- Massivwand
- Decke

Systemdaten

Verwendbarkeitsnachweis	ETA-14/0418	
Bauteilstärke	Wand	≥ 240
	Decke	≥ 200
Schottstärke	Wand	≥ 240
	Decke	≥ 240
Schottgröße	Wand	600 x 600
	Decke	600 x ∞

Alle Angaben in mm

Belegung

Medienleitungen		max. Durchmesser
	Kabel	≤ 80
	Kabelbündel	≤ 100 / ≤ 21
	Kabeltrassen	✓

Alle Angaben in mm

Produkte



PYRO-SAFE® FLAMMOTECT-A Brandschutzbeschichtung

Farbe

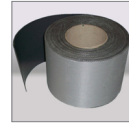
Eimer à 12,5 kg Art.-Nr. 01155101
Eimer à 15 kg Art.-Nr. 01155105

Feste Farbe

Eimer à 12,5 kg Art.-Nr. 01155106
Eimer à 15 kg Art.-Nr. 01155107

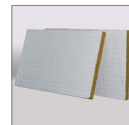
Spachtel

Eimer à 12,5 kg Art.-Nr. 01155104
Eimer à 15 kg Art.-Nr. 01155109
Kartusche à 310 ml Art.-Nr. 01155125



PYRO-SAFE® DG-CR 1.5 Brandschutzwickel

Rolle à 10 m x 125 mm Art.-Nr. 01261125



Mineralfaserplatte einseitig vorbeschichtet mit PYRO-SAFE® FLAMMOTECT-A

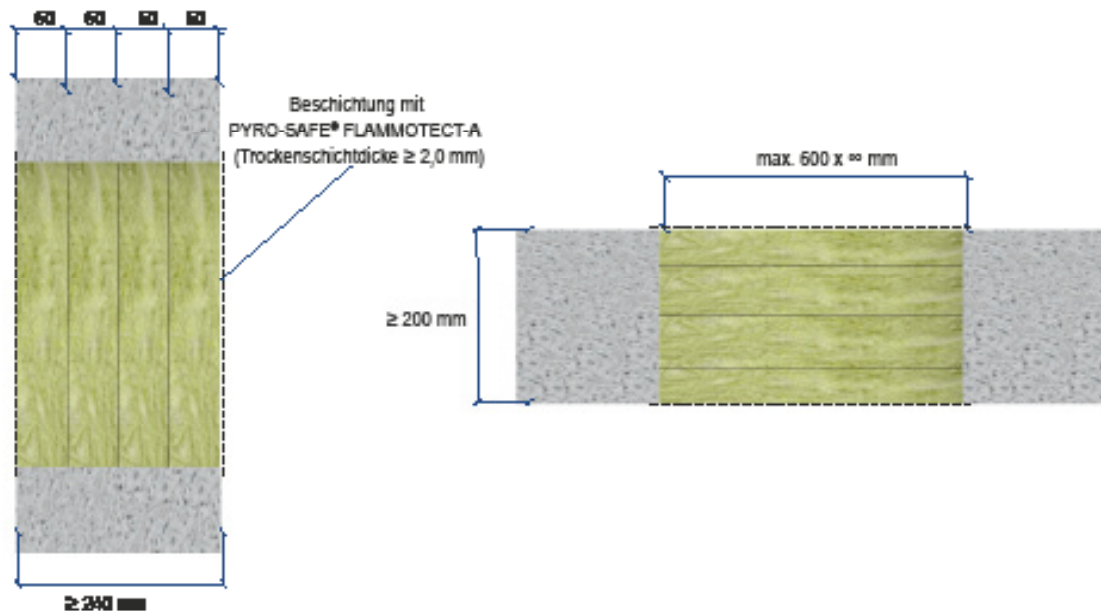
1000 x 600 x 60 mm Art.-Nr. 01181160



Mineralwolle

Sack à 10 kg Art.-Nr. 01183000

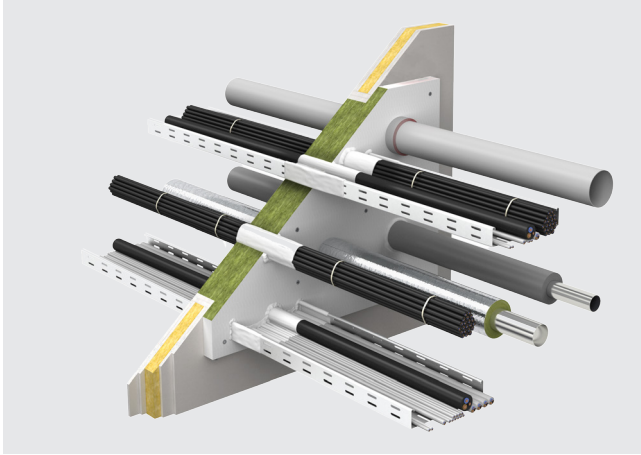
Ausführungsvarianten



Alle Angaben in mm

PYRO-SAFE® Flammotect OSI

Kombiabschottung aus Mineralfaserplatten mit ablativer Beschichtung für bauliche Gegebenheiten, die einen einseitigen Einbau erfordern



Feuerwiderstandsklasse

max. EI 120 gem. EN 13501-2

Einsatzbereiche

- Schachtwand
- Leichte Trennwand
- Massivwand
- Decke

Systemdaten

Verwendbarkeitsnachweis		ETA 14/0418
Bauteilstärke	Wand	≥ 40 (Schachtwand) ≥ 100 (LTW)
	Decke	≥ 150
Schottstärke	Wand	≥ 100
	Decke	≥ 100
Schottgröße	Wand	450 x 370 (Schachtwand) 1175 x 800 (LTW)
	Decke	1300 x 1100

Alle Angaben in mm

Belegung

Medienleitungen		max. Durchmesser	
	Kabel	≤ 80	
	Kabelbündel	≤ 100 / ≤ 21	
	Kabeltrassen	✓	
	Hohlleiterkabel	HF-Koaxialkabel (Bündel / Kabel) ≤ 90 / ≤ 14	
	EIR	Einzel	≤ 32 / ≤ 21
	EIR	Bündel	≤ 100 / ≤ 32 / ≤ 21
	PE-Leitungen „speed pipes“	24x ≤ 7 7x ≤ 10 5x ≤ 12	
	Brennbare Rohre	≤ 160	
	Mehrschichtverbundrohre	≤ 63	
	Nichtbrennbare Rohre mit Mineralfaserisolierung	≤ 170 (Stahl) ≤ 88,9 (Kupfer)	
	Nichtbrennbare Rohre mit FEF-Isolierung	≤ 88,9	
	Klimasplit-Leitungskombinationen	✓	

Alle Angaben in mm

Produkte



PYRO-SAFE® FLAMMOTECT-A Brandschutzbeschichtung

Farbe

Eimer à 12,5 kg **Art.-Nr. 01155101**
Eimer à 15 kg **Art.-Nr. 01155105**

Feste Farbe

Eimer à 12,5 kg **Art.-Nr. 01155106**
Eimer à 15 kg **Art.-Nr. 01155107**

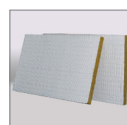
Spachtel

Eimer à 12,5 kg **Art.-Nr. 01155104**
Eimer à 15 kg **Art.-Nr. 01155109**
Kartusche à 310 ml **Art.-Nr. 01155125**



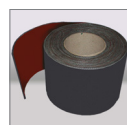
Lamellenmatte „Klimarock“

Rolle à 3,05 m² **Art.-Nr. 01187100**



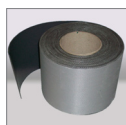
Mineralfaserplatte einseitig vorbeschichtet mit **PYRO-SAFE® FLAMMOTECT-A**

1000 x 600 x 60 mm **Art.-Nr. 01181160**



PYRO-SAFE® DG-CR BS Brandschutzwickel

Rolle à 10 m x 100 mm **Art.-Nr. 01264100**



PYRO-SAFE® DG-CR 1.5 Brandschutzwickel

Rolle à 10 m x 125 mm **Art.-Nr. 01261125**



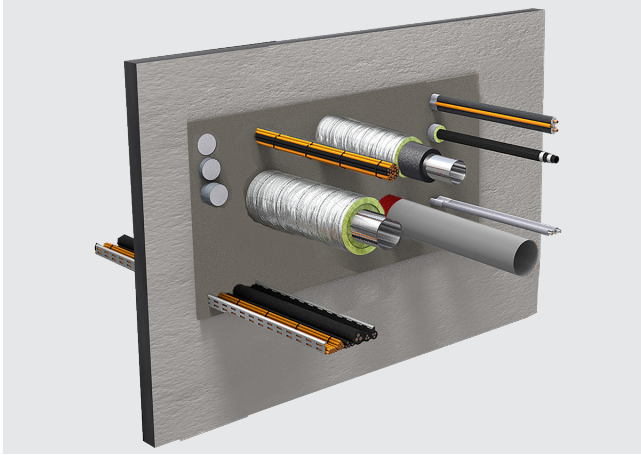
Mineralwolle

Sack à 10 kg **Art.-Nr. 01183000**

PYRO-SAFE®

Novasit BM

Kombiabschottung aus Brandschutzmasse für eine Vielzahl verschiedener Durchführungen



Feuerwiderstandsklasse

max. EI 120 gem. EN 13501-2

Einsatzbereiche

- Massivwand
- Decke

Systemdaten

Verwendbarkeitsnachweis	ETA-16/0132	
Bauteilstärke	Wand	≥ 150
	Decke	≥ 150
Schottstärke	Wand	≥ 150
	Decke	≥ 150
Schottgröße	Wand	1200 x 2000
	Decke	1200 x 2000

Alle Angaben in mm

Belegung

Medienleitungen		max. Durchmesser	
	Kabel	≤ 80	
	Kabelbündel	≤ 100 / ≤ 21	
	Kabeltrassen	✓	
	EIR	Einzel	≤ 63 / ≤ 21 (≤ 100 / ≤ 50 in Decken)
	EIR	Bündel	≤ 100 / ≤ 32 / ≤ 21
	PE-Leitungen „speed pipes“	24x ≤ 7 7x ≤ 10 5x ≤ 12	
	Brennbare Rohre	≤ 160	
	Mehrschichtverbundrohre	≤ 63	
	Nichtbrennbare Rohre mit Mineralfaserisolierung	≤ 323,9 (Stahl) ≤ 88,9 (Kupfer)	
	Nichtbrennbare Rohre mit FEF-Isolierung	≤ 168,3 (Stahl) ≤ 108 (Kupfer)	
	Klimasplit-Leitungs-kombinationen	✓	

Alle Angaben in mm

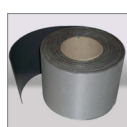
Produkte



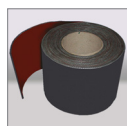
PYRO-SAFE® NOVASIT BM
Brandschutzmasse
 Sack à 20 kg Art.-Nr. 01161030



PYRO-SAFE® CT Cable Tube
 Ø 60 / Länge 150 mm Art.-Nr. 01276100
 Ø 90 / Länge 150 mm Art.-Nr. 01279100
 Ø 90 / Länge 200 mm Art.-Nr. 01279200
 Ø 90 / Länge 300 mm Art.-Nr. 01279300
 Ø 120 / Länge 150 mm Art.-Nr. 01281150
 Ø 120 / Länge 200 mm Art.-Nr. 01281200
 Ø 120 / Länge 300 mm Art.-Nr. 01271300



PYRO-SAFE® DG-CR 1.5
Brandschutzwickel
 Rolle à 10 m x 125 mm Art.-Nr. 01261125



PYRO-SAFE® DG-CR BS
Brandschutzwickel
 Rolle à 10 m x 100 mm Art.-Nr. 01264100



Lamellenmatte „Klimarock“
 Rolle à 3,05 m² Art.-Nr. 01187100

Materialbedarf PYRO-SAFE® NOVASIT BM

Schottgröße [m ²]	Belegung		
	0 %	30 %	60 %
0,01	1,5	1,05	0,6
0,02	3,0	2,1	1,2
0,03	4,5	3,15	1,8
0,05	7,5	5,25	3,0
0,10	15,0	10,5	6,0
0,20	30,0	21,0	12,0
0,30	45,0	31,5	18,0
0,50	75,0	52,5	30,0
1,00	150,0	105,0	60,0

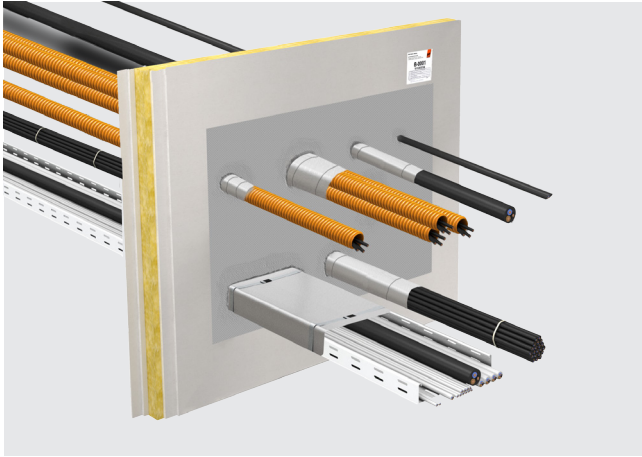
Circawerte in kg

Ergiebigkeit PYRO-SAFE® NOVASIT BM

- 6–7 l Wasser + 20 kg Trockenmörtel
- ≈ 20 l verarbeitungsfertiger Nassmörtel
- ≈ 20 l Volumen nach Aushärtung

PYRO-SAFE® Novasit BM Ausführung in LTW

Kabelabschottung aus Brandschutzmasse zum Einbau in leichte Trennwände



Feuerwiderstandsklasse

max. EI 120 gem. EN 13501-2

Einsatzbereich

- Leichte Trennwand

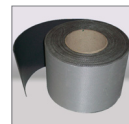
Produkte



PYRO-SAFE® NOVASIT BM Brandschutzmasse

Sack à 20 kg

Art.-Nr. 01161030



PYRO-SAFE® DG-CR 1.5 Brandschutzwickel

Rolle à 10 m x 125 mm


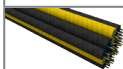
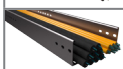


Art.-Nr. 01261125

Systemdaten

Verwendbarkeitsnachweis	ETA-16/0132	
Bauteilstärke	Wand	≥ 100
Schottstärke	Wand	≥ 100
Schottgröße	Wand	550 x 600

Alle Angaben in mm

Belegung

Medienleitungen		max. Durchmesser	
	Kabel	≤ 80	
	Kabelbündel	≤ 150 / ≤ 21	
	Kabeltrassen	✓	
	EIR	Einzel	≤ 32 / ≤ 21
	EIR	Bündel	≤ 100 / ≤ 32 / ≤ 21

Alle Angaben in mm

PYRO-SAFE® ES

Leichtes Abschottungssystem aus Mineralwolle und ablativem Spachtel



Feuerwiderstandsklasse

max. EI 120 gem. EN 13501-2

Einsatzbereiche






- Leichte Trennwand
- Massivwand
- Decke

Systemdaten

Verwendbarkeitsnachweis		ETA-14/0418
Bauteilstärke	Wand	≥ 100
	Decke	≥ 125
Schottstärke	Wand	≥ 100
	Decke	≥ 125
Schottgröße	Wand	350 x 150 (eckig) oder Ø 150 (rund)
	Decke	350 x 150 (eckig) oder Ø 160 (rund)

Alle Angaben in mm

Belegung

Medienleitungen		max. Durchmesser	
	Kabel	≤ 21	
	Kabelbündel	≤ 100 / ≤ 21	
	EIR	Einzel	≤ 32 / ≤ 21
	EIR	Bündel	≤ 100 / ≤ 32 / ≤ 21
	Brennbare Rohre		≤ 32
	Klimasplit-Leitungs-kombinationen		✓

Alle Angaben in mm

Produkte



PYRO-SAFE® FLAMMOTECT-A **Brandschutzbeschichtung**

Farbe

Eimer à 12,5 kg **Art.-Nr. 01155101**

Eimer à 15 kg **Art.-Nr. 01155105**

Feste Farbe

Eimer à 12,5 kg **Art.-Nr. 01155106**

Eimer à 15 kg **Art.-Nr. 01155107**

Spachtel

Eimer à 12,5 kg **Art.-Nr. 01155104**

Eimer à 15 kg **Art.-Nr. 01155109**

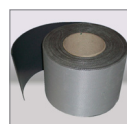
Kartusche à 310 ml **Art.-Nr. 01155125**



Mineralwolle

Sack à 10 kg

Art.-Nr. 01183000

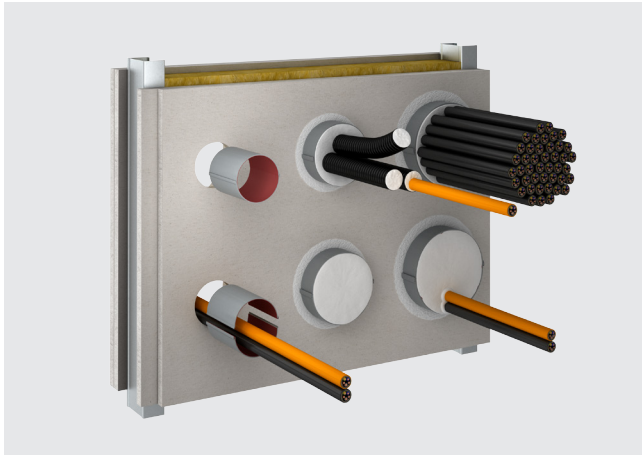


PYRO-SAFE® DG-CR 1.5 **Brandschutzwickel**

Rolle à 10 m x 125 mm **Art.-Nr. 01261125**

PYRO-SAFE® CT

Besonders leicht zu installierende Abschottung aus zwei Rohrhalschalen mit innenseitigem Brandschutzgewebe



Feuerwiderstandsklasse

max. EI 120 gem. EN 13501-2

Einsatzbereiche

- Leichte Trennwand
- Massivwand
- Decke

Systemdaten

Verwendbarkeitsnachweis	ETA-16/0016	
Bauteilstärke	Wand	≥ 100
	Decke	≥ 125
Schottstärke	Wand	≥ 150
	Decke	≥ 150
Schottgröße	Wand	1200 x 2000
	Decke	640 x ∞

Alle Angaben in mm

Belegung

Medienleitungen		max. Durchmesser
	Kabel	≤ 80
	Kabelbündel	≤ 107 / ≤ 21
	EIR Einzel	≤ 63 / ≤ 21
	EIR Bündel	≤ 107 / ≤ 32 / ≤ 21
	PE-Leitungen „speed pipes“	24x ≤ 7 7x ≤ 10 5x ≤ 12
	Brennbare Rohre	≤ 32
	Klimasplit-Leitungskombinationen	✓

Alle Angaben in mm

Produkte



PYRO-SAFE® CT Cable Tube

Ø 60 / Länge 150 mm **Art.-Nr. 01276100**

Ø 90 / Länge 150 mm **Art.-Nr. 01279100**

Ø 90 / Länge 200 mm **Art.-Nr. 01279200**

Ø 90 / Länge 300 mm **Art.-Nr. 01279300**

Ø 120 / Länge 150 mm **Art.-Nr. 01281150**

Ø 120 / Länge 200 mm **Art.-Nr. 01281200**

Ø 120 / Länge 300 mm **Art.-Nr. 01271300**



PYRO-SAFE® NOVASIT K2 Brandschutzmörtel

Sack à 25 kg

Art.-Nr. 01163030



PYRO-SAFE® FLAMMOTECT-A Brandschutzbeschichtung Spachtel

Eimer à 12,5 kg

Art.-Nr. 01155104

Eimer à 15 kg

Art.-Nr. 01155109

Kartusche à 310 ml

Art.-Nr. 01155125



PYRO-SAFE® GFM Brandschutzmörtel

Sack à 25 kg

Art.-Nr. 01167030

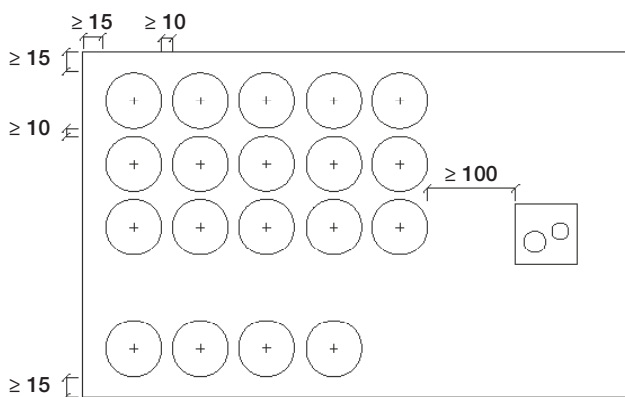


Mineralwolle

Sack à 10 kg

Art.-Nr. 01183000

Gruppenanordnung Cable Tubes



Alle Angaben in mm

PYRO-SAFE® CT Cable Tube Baulänge

Der vollständige Leistungsumfang wird durch das PYRO-SAFE® CT Cable Tube der Baulänge 300 mm abgedeckt.

Der Leistungsumfang der kürzeren Baulängen kann hiervon abweichen. Details können der Einbauanleitung entnommen werden.

PYRO-SAFE® CT ML

Abschottung für Elektroinstallationen zum Einbau in Systemböden



Feuerwiderstandsklasse

max. EI 120 gem. EN 13501-2

Einsatzbereiche




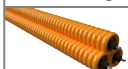
- Leichte Trennwand
- Massivwand

Systemdaten

Verwendbarkeitsnachweis	ETA-16/0016	
Bauteilstärke	Wand	≥ 100
Schottstärke	Wand	≥ 200
Schottgröße	Wand	2000 x 150

Alle Angaben in mm

Belegung

Medienleitungen		max. Durchmesser
	Kabel	≤ 50
	Kabelbündel	100 % / ≤ 21
	EIR Einzel	≤ 32 / ≤ 21
	EIR Bündel	100 % / ≤ 32 / ≤ 21

Alle Angaben in mm

Produkte



PYRO-SAFE® CT ML Cable Tube
Länge 200 mm **Art.-Nr. 01282200**



PYRO-SAFE® FLAMMOTECT-A
Brandschutzbeschichtung

Farbe

Eimer à 12,5 kg **Art.-Nr. 01155101**
Eimer à 15 kg **Art.-Nr. 01155105**

Feste Farbe

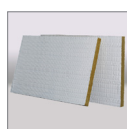
Eimer à 12,5 kg **Art.-Nr. 01155106**
Eimer à 15 kg **Art.-Nr. 01155107**

Spachtel

Eimer à 12,5 kg **Art.-Nr. 01155104**
Eimer à 15 kg **Art.-Nr. 01155109**
Kartusche à 310 ml **Art.-Nr. 01155125**



PYRO-SAFE® NOVASIT K2
Brandschutzmörtel
Sack à 25 kg **Art.-Nr. 01163030**



Mineralfaserplatte einseitig
vorbeschichtet mit
PYRO-SAFE® FLAMMOTECT-A
1000 x 600 x 50 mm **Art.-Nr. 01181150**

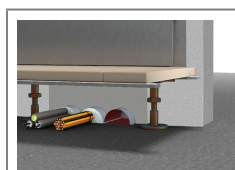


PYRO-SAFE® GFM
Brandschutzmörtel
Sack à 25 kg **Art.-Nr. 01167030**

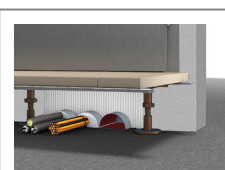


Mineralwolle
Sack à 10 kg **Art.-Nr. 01183000**

Ausführungsvarianten

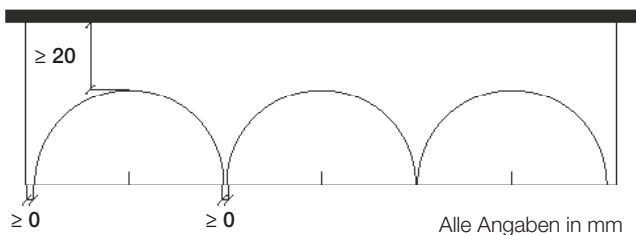


Mörtelschott



Weichschott

Gruppenanordnung



PYRO-SAFE® Flammotect-A Kabelbeschichtung

Ablative Brandschutzbeschichtung für Kabelanlagen



Einsatzbereich

- Einsatz im Innen- und Außenbereich

Produkt



PYRO-SAFE® FLAMMOTECT-A Brandschutzbeschichtung

Farbe

Eimer à 12,5 kg

Art.-Nr. 01155101

Eimer à 15 kg

Art.-Nr. 01155105

Feste Farbe

Eimer à 12,5 kg

Art.-Nr. 01155106


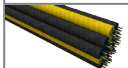
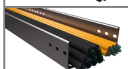
Eimer à 15 kg

Art.-Nr. 01155107

Systemdaten

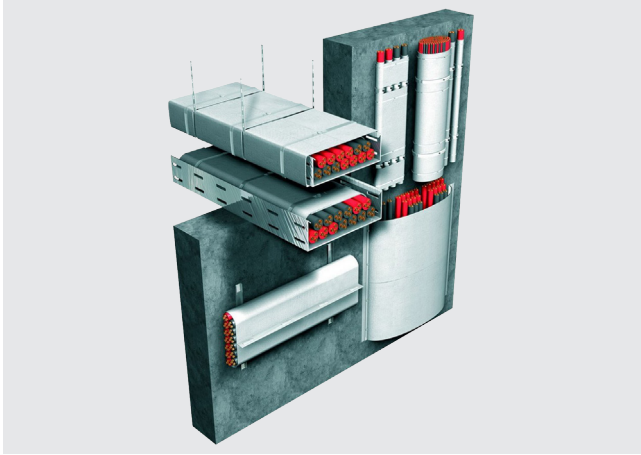
Verwendbarkeitsnachweis	ETA-14/0418 DNV GL Type Approval acc. to IEC 60332-3-22 Cat. A 60 min.
	FM Approval acc. to FM 3971

Belegung

Medienleitungen		max. Durchmesser
	Kabel	✓
	Kabelbündel	✓
	Kabeltrassen	✓

PYRO-SAFE® DG-CR 0.7 Kabelbandage

Brandschutzbandage zur Umhüllung von Kabelanlagen



Einsatzbereich


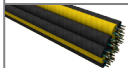
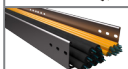
- Einsatz im Innen- und Außenbereich

Systemdaten

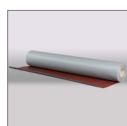
Verwendbarkeitsnachweis	ETA-16/0268 DNV GL Type Approval acc. to IEC 60332-3-22 Cat. A 120 min
Anordnung Metallspannband	In Abständen ≤ 500
Längsüberlappung des Gewebes	≥ 50

Alle Angaben in mm

Belegung

Medienleitungen		max. Durchmesser
	Kabel	✓
	Kabelbündel	✓
	Kabeltrassen	✓

Produkt



PYRO-SAFE® DG-CR 0.7 Brandschutzgewebe

Rolle à 20 m x 1100 mm **Art.-Nr. 01260201**

Metallspannband

100 m x 15 mm **Art.-Nr. 01234000**

Verschlussklammern

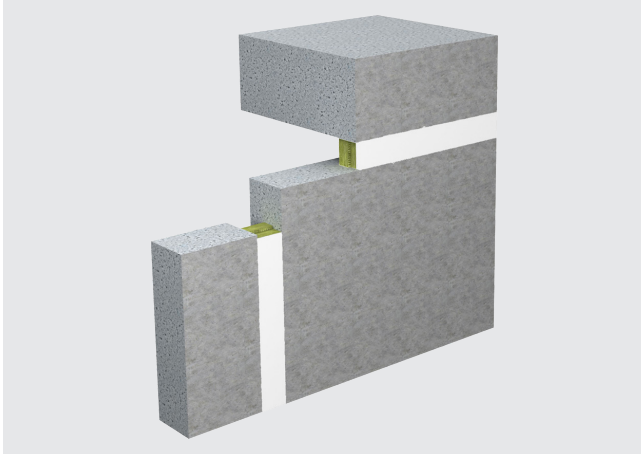
1000 Stk. **Art.-Nr. 01234100**

Ausführungsvarianten

	<p>Bandagierung gesamter Kabeltrassen</p>		<p>Bandagierung der Kabel in Trassen</p>
	<p>Bandagierung von Kabelanlagen, welche direkt auf massiven Bauteilen angeordnet sind</p>		<p>Bandagierung von Kabelanlagen, welche mit Schellen oder auf Konsolen befestigt sind</p>
	<p>Bandagierung von freihängenden Kabelanlagen</p>		

PYRO-SAFE® Flammotect-A Fugenabdichtung

Vielseitig einsetzbares Fugenabdichtungssystem aus Mineralfaserprodukten und ablativer Brandschutzbeschichtung



Feuerwiderstandsklasse

max. EI 120 gem. EN 13501-2

Einsatzbereich

- Fugen zwischen massiven Wänden, zwischen Decken sowie zwischen Wänden und Decken

Produkte



PYRO-SAFE® FLAMMOTECT-A Brandschutzbeschichtung

Farbe

Eimer à 12,5 kg

Art.-Nr. 01155101

Eimer à 15 kg

Art.-Nr. 01155105

Feste Farbe

Eimer à 12,5 kg

Art.-Nr. 01155106

Eimer à 15 kg

Art.-Nr. 01155107

Spachtel

Eimer à 12,5 kg

Art.-Nr. 01155104

Eimer à 15 kg

Art.-Nr. 01155109

Kartusche à 310 ml

Art.-Nr. 01155125

Systemdaten

Verwendbarkeitsnachweis		ETA-18/0237
Bauteilstärke	Wand	≥ 100
	Decke	≥ 150
Schottgröße	Wand	Fugenbreite ≤ 200
	Decke	Fugenbreite ≤ 200

Alle Angaben in mm



Mineralwolle

Sack à 10 kg

Art.-Nr. 01183000



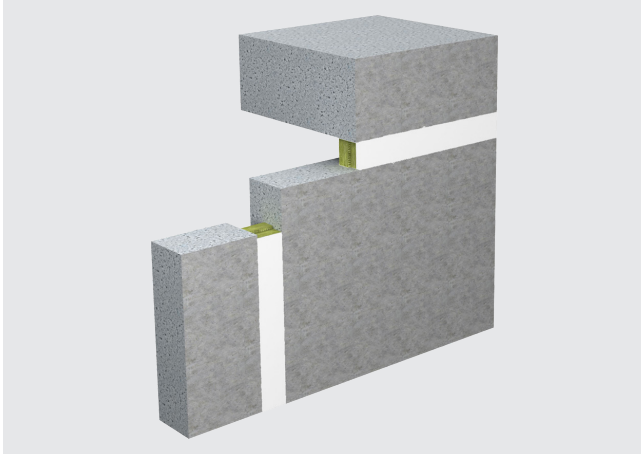
Lamellenmatte „Klimarock“

Rolle à 3,05 m²

Art.-Nr. 01187100

PYRO-SAFE® Flammoplast Fugenabdichtung

Fugenabdichtungssystem aus Mineralfaserplatten mit intumeszierender Beschichtung



Feuerwiderstandsklasse

max. EI 120 gem. EN 13501-2

Einsatzbereich

- Fugen zwischen massiven Wänden, zwischen Decken sowie zwischen Wänden und Decken

Produkte



PYRO-SAFE® FLAMMOPLAST KS 1
Brandschutzbeschichtung

Eimer à 12,5 kg

Art.-Nr. 01151001



Mineralwolle

Sack à 10 kg

Art.-Nr. 01183000



PYRO-SAFE® FLAMMOPLAST KS 3
Brandschutzbeschichtung

Eimer à 12,5 kg

Art.-Nr. 01152001

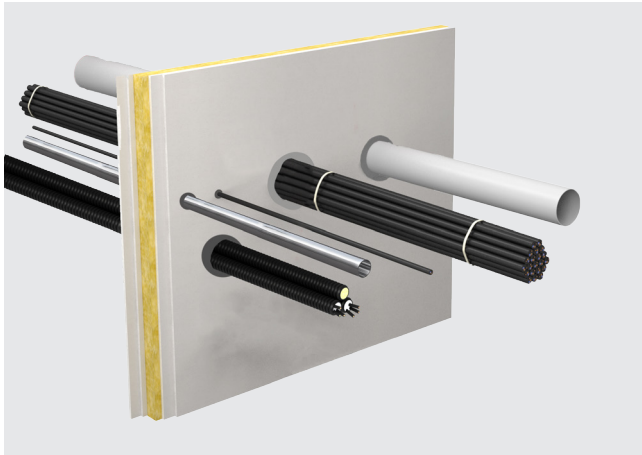
Systemdaten

Verwendbarkeitsnachweis	ETA-13/0543	
Bauteilstärke	Wand	≥ 180
	Decke	≥ 180
Schottgröße	Wand	Fugenbreite ≤ 100
	Decke	Fugenbreite ≤ 100

Alle Angaben in mm

PYRO-SAFE® DG-SC

Einfaches Abschottungssystem mit intumeszierendem Spachtel




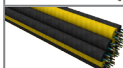




Feuerwiderstandsklasse

max. EI 120 gem. EN 13501-2

Einsatzbereiche

- Leichte Trennwand
- Massivwand
- Massivdecke

Belegung

Medienleitungen		max. Durchmesser
	Kabel	≤ 21
	Kabelbündel	≤ 180 / ≤ 21
	EIR Einzel	≤ 32 / ≤ 21
	EIR Bündel	≤ 90 / ≤ 32 / ≤ 21
	Brennbare Rohre • PVC-U, PE-100, PP-H • Geberit Silent Pro • Geberit Silent PP • Geberit Silent db 20 • Raupiano plus • Wavin SiTech+ • POLO-KAL NG • POLO-KAL XS • POLO-KAL 3S • Skolan db • Valsir TRIPLUS • PipeLife MASTER 3 • FRIATEC FRIAPHON	
	Nichtbrennbare Rohre Kupfer ≤ 22 Stahl ≤ 48,3	

Systemdaten

Verwendbarkeitsnachweis		ETA-19/0704
Bauteilstärke	Wand	≥ 100
	Decke	≥ 150 ≥ 200
Maximale Schottgröße	Wand	Abh. von Medium, Art d. Durchführung und Verschlusswerkstoff
	Decke	Abh. von Medium, Art d. Durchführung und Verschlusswerkstoff

Alle Angaben in mm

Alle Angaben in mm

Produkte



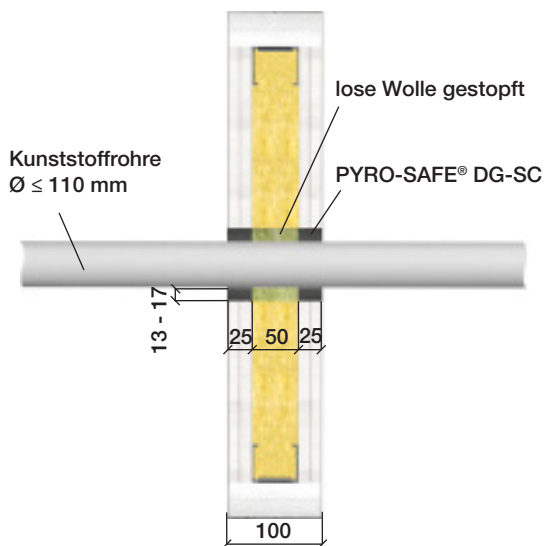
PYRO-SAFE® DG-SC
Kartusche à 310 ml Art.-Nr. 01157100



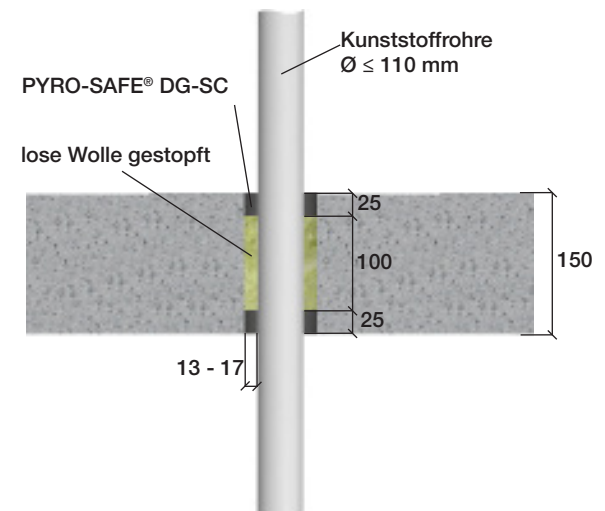
Mineralwolle
Sack à 10 kg Art.-Nr. 01183000

Ausführungsvarianten

Leichte Trennwand

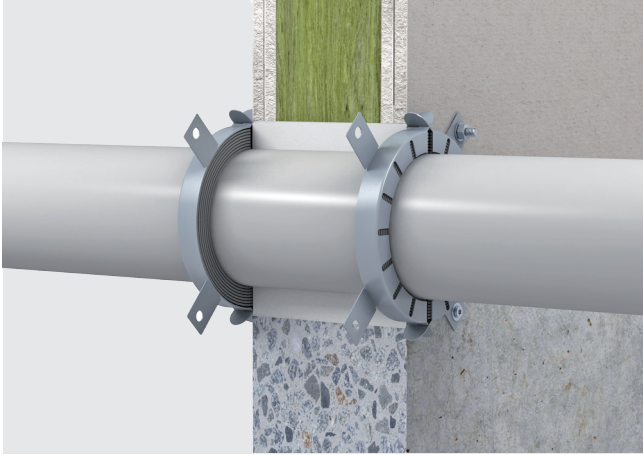


Massivdecke



ROKU® System AWM II

Brandschutzmanschette als Abschottung für brennbare Rohrleitungen



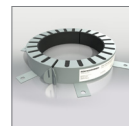
Feuerwiderstandsklasse

max. EI 240 gem. EN 13501-2

Einsatzbereiche

- Leichte Trennwand
- Massivwand
- Decke

Produkt



ROKU® AWM II Brandschutzmanschette


32 mm	Art.-Nr. 0705000320
40 mm	Art.-Nr. 0705000400
50 mm	Art.-Nr. 0705000500
63 mm	Art.-Nr. 0705000630
75 mm	Art.-Nr. 0705000750
90 mm	Art.-Nr. 0705000900
110 mm	Art.-Nr. 0705001100
125 mm	Art.-Nr. 0705001250
140 mm	Art.-Nr. 0705001400
160 mm	Art.-Nr. 0705001600
180 mm	Art.-Nr. 0705001800
200 mm	Art.-Nr. 0705002000
225 mm	Art.-Nr. 0705002250
250 mm	Art.-Nr. 0705002500
280 mm	Art.-Nr. 0705002800
300 mm	Art.-Nr. 0705003000
315 mm	Art.-Nr. 0705003150
355 mm	Art.-Nr. 0705003550
400 mm	Art.-Nr. 0705004000

Systemdaten

Verwendbarkeitsnachweis	ETA-11/0208	
Bauteilstärke	Wand	≥ 100
	Decke	≥ 150

Alle Angaben in mm

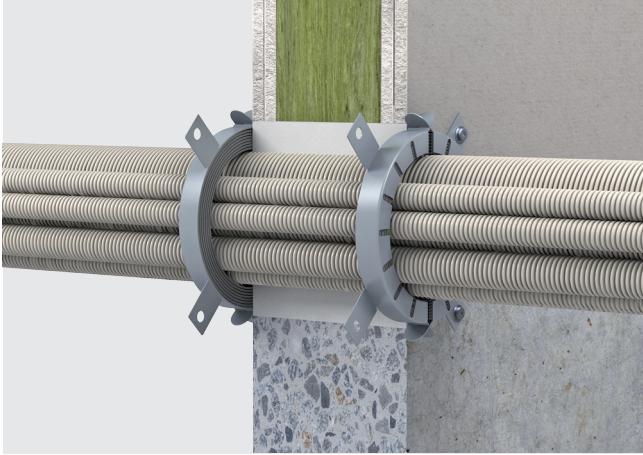
Belegung

Medienleitungen		max. Durchmesser
	Brennbare Rohre	
	• PVC • PE-HD	≤ 400
	• PP • Coolfit	≤ 315

Alle Angaben in mm

ROKU® System AWM II KS

Brandschutzmanschette als Abschottung für einzelne oder gebündelte Elektroinstallationsrohre



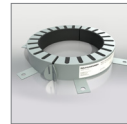
Feuerwiderstandsklasse

max. EI 120 gem. EN 13501-2

Einsatzbereiche

- Leichte Trennwand
- Massivwand
- Decke

Produkte



ROKU® AWM II Brandschutzmanschette

32 mm	Art.-Nr. 0705000320
40 mm	Art.-Nr. 0705000400
50 mm	Art.-Nr. 0705000500
63 mm	Art.-Nr. 0705000630
75 mm	Art.-Nr. 0705000750
90 mm	Art.-Nr. 0705000900
110 mm	Art.-Nr. 0705001100
125 mm	Art.-Nr. 0705001250



PYRO-SAFE® GFM Brandschutzmörtel

Sack à 25 kg Art.-Nr. 01167030



ROKU® AC Brandschutzkitt


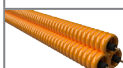
Kartusche à 310 ml Art.-Nr. 01149002

Systemdaten

Verwendbarkeitsnachweis		ETA-11/0372
Bauteilstärke	Wand	≥ 100
	Decke	≥ 150

Alle Angaben in mm

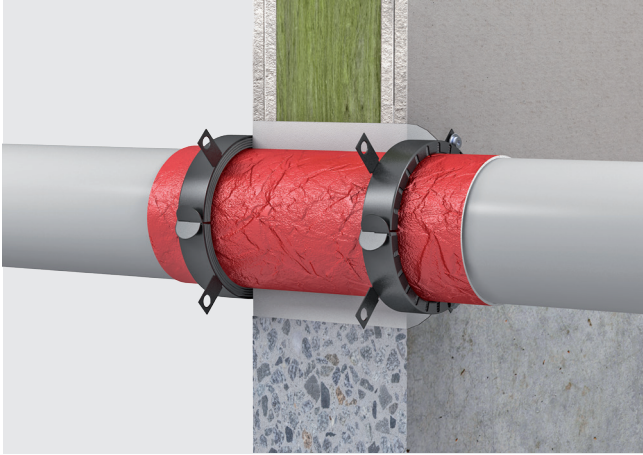
Belegung

Medienleitungen			max. Durchmesser
	EIR	Einzel	≤ 63 / ≤ 21
	EIR	Bündel	≤ 125 / ≤ 63 / ≤ 21

Alle Angaben in mm

ROKU® System AWM II Light

Brandschutzmanschette zur Abschottung von Kunststoffrohren



Feuerwiderstandsklasse

max. EI 120 gem. EN 13501-2

Einsatzbereiche

- Leichte Trennwand
- Massivwand
- Decke

Produkte



ROKU® AWM II Light Brandschutzmanschette

32 mm	Art.-Nr. 01141032
40 mm	Art.-Nr. 01141040
50 mm	Art.-Nr. 01141050
63 mm	Art.-Nr. 01141063
75 mm	Art.-Nr. 01141075
90 mm	Art.-Nr. 01141090
110 mm	Art.-Nr. 01141110
125 mm	Art.-Nr. 01141125
140 mm	Art.-Nr. 01141140
160 mm	Art.-Nr. 01141160



PYRO-SAFE® GFM Brandschutzmörtel

Sack à 25 kg Art.-Nr. 01167030

Systemdaten

Verwendbarkeitsnachweis		ETA-11/0208
Bauteilstärke	Wand	≥ 100
	Decke	≥ 150

Alle Angaben in mm

Belegung

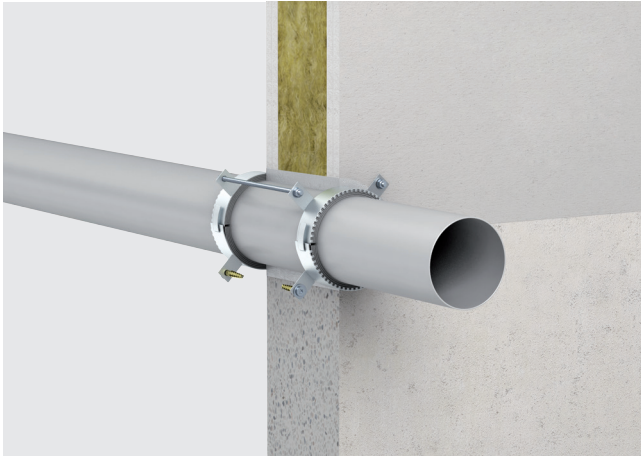
Medienleitungen		max. Durchmesser
	Brennbare Rohre	≤ 160

Alle Angaben in mm

ROKU® System FSC4



Einfache Brandschutzmanschette zur Abschottung von brennbaren Rohren bis zu mittleren Durchmessern



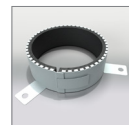
Feuerwiderstandsklasse

max. EI 240 U/C gem. EN 13501-2

Einsatzbereiche

- Leichte Trennwand
- Massivwand
- Decke

Produkte



ROKU® FSC4 Brandschutzmanschette

50 mm	Art.-Nr. 01148050
63 mm	Art.-Nr. 01148063
75 mm	Art.-Nr. 01148075
90 mm	Art.-Nr. 01148090
110 mm	Art.-Nr. 01148110
125 mm	Art.-Nr. 01148125
140 mm	Art.-Nr. 01148140
160 mm	Art.-Nr. 01148160



PYRO-SAFE® GFM Brandschutzmörtel

Sack à 25 kg Art.-Nr. 01167030

Systemdaten

Verwendbarkeitsnachweis		ETA-15/0907
Bauteilstärke	Wand	≥ 100
	Decke	≥ 150

Alle Angaben in mm

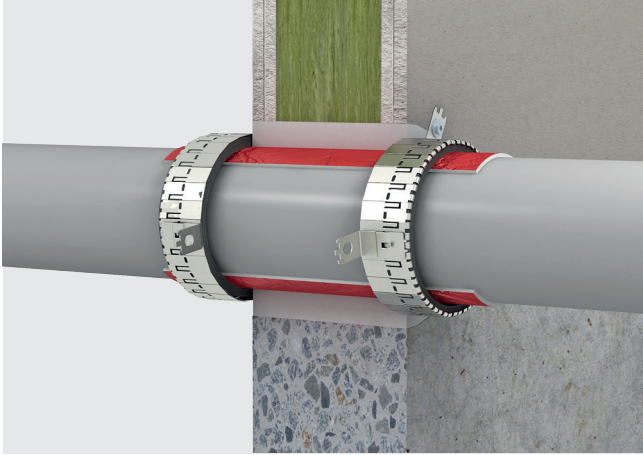
Belegung

Medienleitungen		max. Durchmesser
	Brennbare Rohre	≤ 160

Alle Angaben in mm

ROKU® System EC Endless

Endlosmanschette mit flexiblen Ausführungsmöglichkeiten zur Abschottung von brennbaren und nichtbrennbaren Rohren



Feuerwiderstandsklasse

max. EI 240 gem. EN 13501-2

Einsatzbereiche


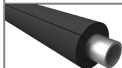
- Leichte Trennwand
- Massivwand
- Decke

Systemdaten

Verwendbarkeitsnachweis		ETA-13/0640
Bauteilstärke	Wand	≥ 94
	Decke	≥ 150

Alle Angaben in mm

Belegung

Medienleitungen		max. Durchmesser
	Brennbare Rohre	
	<ul style="list-style-type: none"> • PVC • PE-HD • PP • Geberit Silent PP • POLO-KAL NG • Valsir Triplus 	≤ 160
	<ul style="list-style-type: none"> • COES BluePower • Uponor Unipipe • Wavin SiTech • Fusiotherm Stabi • Rehau Raupiano Plus 	≤ 110
	<ul style="list-style-type: none"> • alpex F50 PROFI / alpex L 	≤ 75
	Nichtbrennbare Rohre mit FEF-Isolierung	≤ 108

Alle Angaben in mm

Produkt



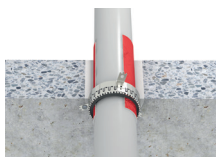
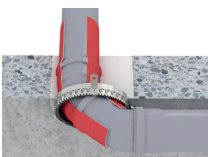
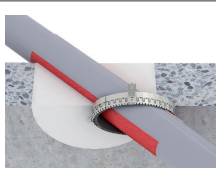
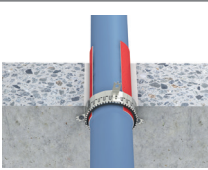


ROKU® EC Endless Endlosmanschette Spenderbox

10 m ROKU® Strip (EM) Brandschutzband, 3 m Edelstahlband, 18 Befestigungshaken, 6 Kennzeichnungsschilder, 1 Einbauanleitung

U/C: Art.-Nr. 0318209010

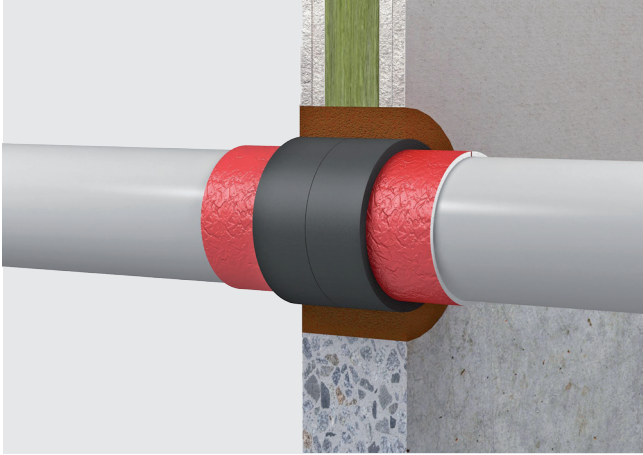
U/U: Art.-Nr. 0303209011

Ausführungsvarianten

	<p>Gerade Rohrdurchführung</p>		<p>Anbringung auf 2x 45° Bögen (nur mit U/U Variante)</p>
	<p>Schräge Rohrdurchführung</p>		<p>Anbringung auf Muffen</p>
	<p>Mehrfachdurchführung</p>		<p>Ecklösung mit 2/3-Umwicklung (nur mit U/U Variante)</p>

ROKU® System IWM III Plus

Abschottung von brennbaren isolierten und unisolierten Kunststoffrohren und Mehrschichtverbundrohren mit intumeszierendem Brandschutzband



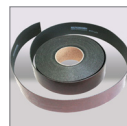
Feuerwiderstandsklasse

max. EI 240 U/C, EI 120 U/U gem. EN 13501-2

Einsatzbereiche

- Schachtwand
- Leichte Trennwand
- Massivwand
- Decke

Produkt



ROKU® IWM III Plus Brandschutzbandage

Rolle à 12,5 m x 50 mm x 2 mm

Art.-Nr. 01145000

Rolle à 12,5 m x 50 mm x 2 mm selbstkl.

Art.-Nr. 01145100

Systemdaten

Verwendbarkeitsnachweis		ETA-15/0869
Bauteilstärke	Wand	≥ 100
	Decke	≥ 150

Alle Angaben in mm

Belegung

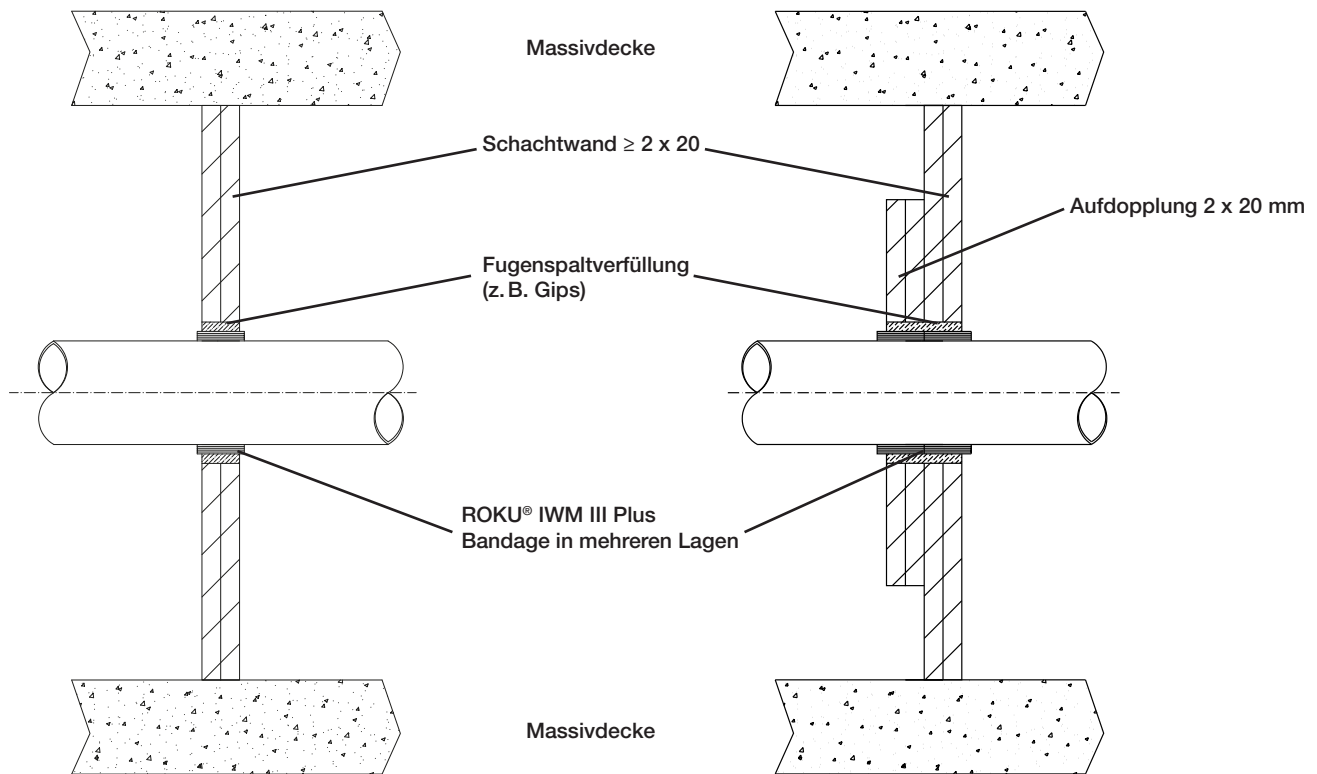
Medienleitungen		max. Durchmesser
	Brennbare Rohre	≤ 200

Alle Angaben in mm

Ausführung in Schachtwänden

Ausführung bis EI 90

Ausführung bis EI 120

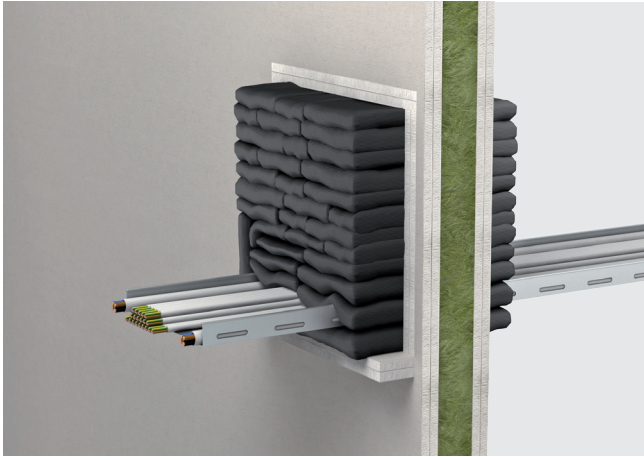


Material	Rohr-Ø	Anzahl Lagen Wand [n]	Anzahl Lagen Decke [n]
PVC	≤ 50	2	-
PE			-
PP			-
PVC	≤ 110	4	-
PE			-
PP			-

Alle Angaben in mm

ROKU® System FPP-N Brandschutzkissen

Abschottung aus Brandschutzkissen zum temporären oder permanenten Verschluss von Kabeldurchführungen



Feuerwiderstandsklasse

max. EI 120 gem. EN 13501-2

Einsatzbereiche

- Leichte Trennwand
- Massivwand
- Decke

Produkt



ROKU® FPP-N Brandschutzkissen

FPP-N S 250 x 60 x 30 mm **Art.-Nr. 0708000013**

FPP-N M 250 x 130 x 35 mm **Art.-Nr. 0708000014**


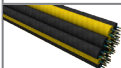
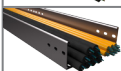
FPP-N L 250 x 180 x 35 mm **Art.-Nr. 0708000015**

Systemdaten

Verwendbarkeitsnachweis		ETA-17/0242
Bauteilstärke	Wand	≥ 100
	Decke	≥ 150
Schottstärke	Wand	≥ 250
	Decke	≥ 250
Schottgröße	Wand	600 x 600
	Decke	600 x 600

Alle Angaben in mm

Belegung

Medienleitungen		max. Durchmesser
	Kabel	≤ 80
	Kabelbündel	≤ 100 / ≤ 21
	Kabeltrassen	✓

Alle Angaben in mm



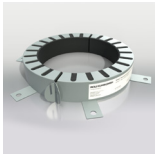
Produktübersicht PYRO-SAFE®



	PYRO-SAFE® NOVASIT BM Brandschutzmasse	Sack à 20 kg	Art.-Nr. 01161030
	PYRO-SAFE® GFM Brandschutzmörtel	Sack à 25 kg	Art.-Nr. 01167030
	PYRO-SAFE® NOVASIT K2 Brandschutzmörtel	Sack à 25 kg	Art.-Nr. 01163030
	PYRO-SAFE® DG-CR 1.5 Brandschutzwickel	Rolle à 10 m x 125 mm	Art.-Nr. 01261125
	PYRO-SAFE® DG-CR BS Brandschutzwickel	Rolle à 10 m x 100 mm	Art.-Nr. 01264100
	PYRO-SAFE® DG-CR 0.7 Brandschutzgewebe	Rolle à 20 m x 1100 mm Metallspannband 100 m x 15 mm Verschlussklammern 1000 Stk.	Art.-Nr. 01260201 Art.-Nr. 01234000 Art.-Nr. 01234100
	PYRO-SAFE® CT Cable Tube	Ø 60 / Länge 150 mm Ø 90 / Länge 150 mm Ø 90 / Länge 200 mm Ø 90 / Länge 300 mm Ø 120 / Länge 150 mm Ø 120 / Länge 200 mm Ø 120 / Länge 300 mm	Art.-Nr. 01276100 Art.-Nr. 01279100 Art.-Nr. 01279200 Art.-Nr. 01279300 Art.-Nr. 01281150 Art.-Nr. 01281200 Art.-Nr. 01271300
	PYRO-SAFE® CT ML Cable Tube	Länge 200 mm	Art.-Nr. 01282200
	PYRO-SAFE® DG-SC	Kartusche à 310 ml	Art.-Nr. 01157000

	PYRO-SAFE® FLAMMOTECT-A Brandschutzbeschichtung	Farbe Eimer à 12,5 kg Eimer à 15 kg Feste Farbe Eimer à 12,5 kg Eimer à 15 kg Spachtel Eimer à 12,5 kg Eimer à 15 kg Kartusche à 310 ml	Art.-Nr. 01155101 Art.-Nr. 01155105 Art.-Nr. 01155106 Art.-Nr. 01155107 Art.-Nr. 01155104 Art.-Nr. 01155109 Art.-Nr. 01155125
	PYRO-SAFE® FLAMMOPLAST KS 1 Brandschutzbeschichtung	Eimer à 12,5 kg	Art.-Nr. 01151001
	PYRO-SAFE® FLAMMOPLAST KS 3 Brandschutzbeschichtung	Eimer à 12,5 kg Kartusche à 310 ml	Art.-Nr. 01152001 Art.-Nr. 01152014
	PYRO-SAFE® FLAMMOPLAST SP-A2 Brandschutzbeschichtung	Eimer à 12,5 kg	Art.-Nr. 01153300
	PYRO-SAFE® Dekorlack SP 2 Decklack	Eimer à 12,5 kg	Art.-Nr. 01153101
	Mineralfaserplatte Vorbeschichtet mit PYRO-SAFE® FLAMMOTECT-A	Einseitig vorbeschichtet 1000 x 600 x 50 mm Einseitig vorbeschichtet 1000 x 600 x 60 mm Beidseitig vorbeschichtet 1000 x 600 x 60 mm	Art.-Nr. 01181150 Art.-Nr. 01181160 Art.-Nr. 01182160
	Lamellenmatte „Klimarock“	Rolle à 3,05 m ²	Art.-Nr. 01187100
	Mineralwolle	Sack à 10 kg	Art.-Nr. 01183000

Produktübersicht ROKU®



**ROKU® AWM II
Brandschutzmanschette**

32 mm
40 mm
50 mm
63 mm
75 mm
90 mm
110 mm
125 mm
140 mm
160 mm
180 mm
200 mm
225 mm
250 mm
280 mm
300 mm
315 mm
355 mm
400 mm

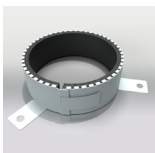
Art.-Nr. 0705000320
Art.-Nr. 0705000400
Art.-Nr. 0705000500
Art.-Nr. 0705000630
Art.-Nr. 0705000750
Art.-Nr. 0705000900
Art.-Nr. 0705001100
Art.-Nr. 0705001250
Art.-Nr. 0705001400
Art.-Nr. 0705001600
Art.-Nr. 0705001800
Art.-Nr. 0705002000
Art.-Nr. 0705002250
Art.-Nr. 0705002500
Art.-Nr. 0705002800
Art.-Nr. 0705003000
Art.-Nr. 0705003150
Art.-Nr. 0705003550
Art.-Nr. 0705004000



**ROKU® AWM II Light
Brandschutzmanschette**

32 mm
40 mm
50 mm
63 mm
75 mm
90 mm
110 mm
125 mm
140 mm
160 mm

Art.-Nr. 01141032
Art.-Nr. 01141040
Art.-Nr. 01141050
Art.-Nr. 01141063
Art.-Nr. 01141075
Art.-Nr. 01141090
Art.-Nr. 01141110
Art.-Nr. 01141125
Art.-Nr. 01141140
Art.-Nr. 01141160



**ROKU® FSC4
Brandschutzmanschette**

50 mm
63 mm
75 mm
90 mm
110 mm
125 mm
140 mm
160 mm

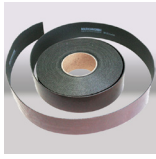
Art.-Nr. 01148050
Art.-Nr. 01148063
Art.-Nr. 01148075
Art.-Nr. 01148090
Art.-Nr. 01148110
Art.-Nr. 01148125
Art.-Nr. 01148140
Art.-Nr. 01148160



**ROKU® EC Endless
Endlosmanschette Spenderbox**
10 m ROKU® Strip (EM),
3 m Edelstahlband,
18 Befestigungshaken,
6 Kennzeichnungsschilder,
1 Einbauanleitung

U/C
U/U

Art.-Nr. 0318209010
Art.-Nr. 0303209011



ROKU® IWM III Plus
Brandschutzbandage

Rolle à 12,5 m x 50 mm x 2 mm **Art.-Nr. 01145000**
Rolle à 12,5 m x 50 mm x 2 mm **Art.-Nr. 01145100**
selbstkl.



ROKU® FPP-N
Brandschutzkissen

FPP-N S 250 x 60 x 30 mm **Art.-Nr. 0708000013**
FPP-N M 250 x 130 x 35 mm **Art.-Nr. 0708000014**
FPP-N L 250 x 180 x 35 mm **Art.-Nr. 0708000015**



ROKU® AC Brandschutzkitt

Kartusche à 310 ml

Art.-Nr. 01149002

DIE AGI GRUPPE - SCHWEIZER KOMPETENZ

Seit über 140 Jahren steht die AGI für Qualität, Termintreue und Investitionssicherheit. Unsere Unternehmen setzen sich für Sie und Ihre Bedürfnisse ein und sind Ihre kompetenten Ansprechpartner.



AGI AG FÜR ISOLIERUNGEN

Uns können Sie Ihre Herausforderungen rund um das Dämmen und den baulichen Brandschutz anvertrauen. Als Schweizer Marktführer in den Bereichen Technische Dämmung und Brandschutz bauen wir auf über 135 Jahre Erfahrung. Unser bestens ausgebildetes und erfahrenes Team betreut Sie individuell. Wir sind mit Niederlassungen in der ganzen Schweiz in Ihrer Nähe – rufen sie uns an! www.agi.swiss



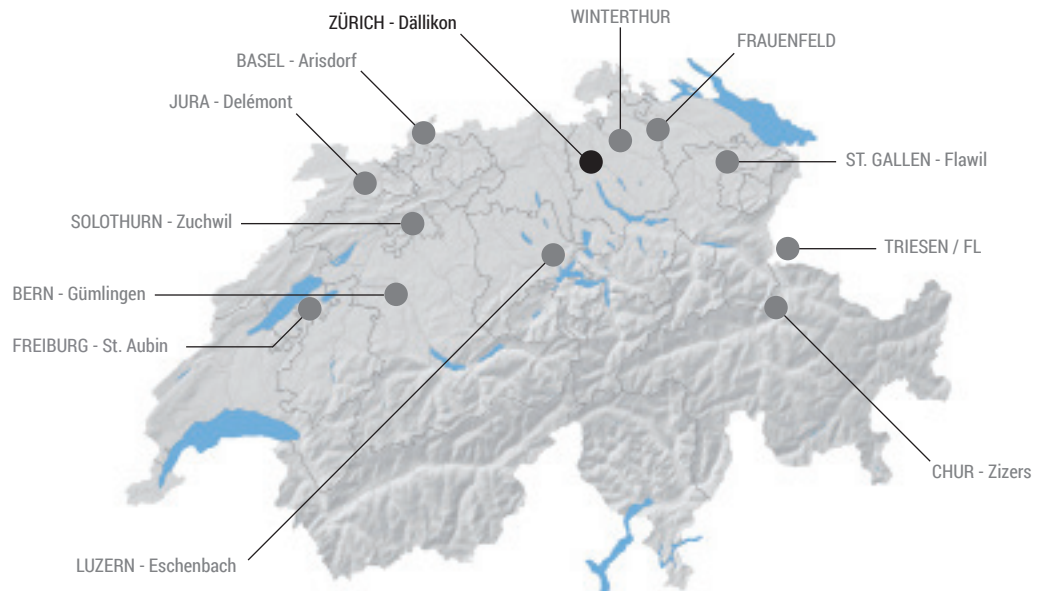
AGITEC

Wir sind seit Jahren DAS Kompetenzzentrum für Aerogel-Produkte in der Schweiz und Liechtenstein. Sind zukunftsorientierte und energieeffiziente Lösungen und Produkte gefragt, haben Sie mit uns den erfahrensten Aerogel-Ansprechpartner. Ob Gebäudehülle, Solarleitungen oder andere energetisch optimierte Lösungen am Bau – stellen Sie uns auf die Probe! www.agitec.ch



AGI24

Als Spezialisten für Wasser- und Brandschadensanierung sind wir 24h für Sie da und übernehmen die Erstmassnahmen. Wir planen das weitere Vorgehen und koordinieren die Handwerker. So können Sie in möglichst kurzer Zeit das Objekt wieder nutzen. Auch in den Bereichen Entfeuchtung und Klimatisierung stehen wir ihnen als Partner zur Seite – kontaktieren Sie uns! www.agi24.ch



AGITEC - Niederlassung / Lager
AGI-Gruppe - Niederlassung / Servicestelle

Filiale Zürich
AGI AG für Isolierungen
Langwiesenstrasse 6
CH-8108 Dällikon
T +41 44 316 63 63
zh@agi.swiss

Filiale Basel
AGI AG für Isolierungen
Berstelstrasse 8
4422 Arisdorf
T +41 61 816 80 66
bl@agi.swiss

Filiale Bern
AGI AG für Isolierungen
Füllerichstrasse 34
3073 Gümliingen
T +41 31 838 33 66
be@agi.swiss

AGITEC AG
Langwiesenstrasse 6
CH-8108 Dällikon
T +41 44 316 63 73
F +41 44 316 63 53
info@agitec.ch

AGI24
Langwiesenstrasse 6
CH-8108 Dällikon
T +41 44 525 24 24
F +41 44 316 63 53
help@agi24.ch

Filiale Chur
AGI AG für Isolierungen
Flurstrasse / Postfach 204
7205 Zizers
T +41 81 322 66 77
gr@agi.swiss

Filiale Luzern
AGI AG für Isolierungen
Acherfang 24
6274 Eschenbach
T +41 41 449 90 30
lu@agi.swiss

Filiale Solothurn
AGI AG für Isolierungen
Gewerbstrasse 2
4528 Zuchwil
T +41 32 685 70 10
so@agi.swiss

Filiale Fribourg
AGI AG für Isolierungen
Route de Missy 5
1566 St. Aubin FR
T +41 26 677 90 90
fr@agi.swiss